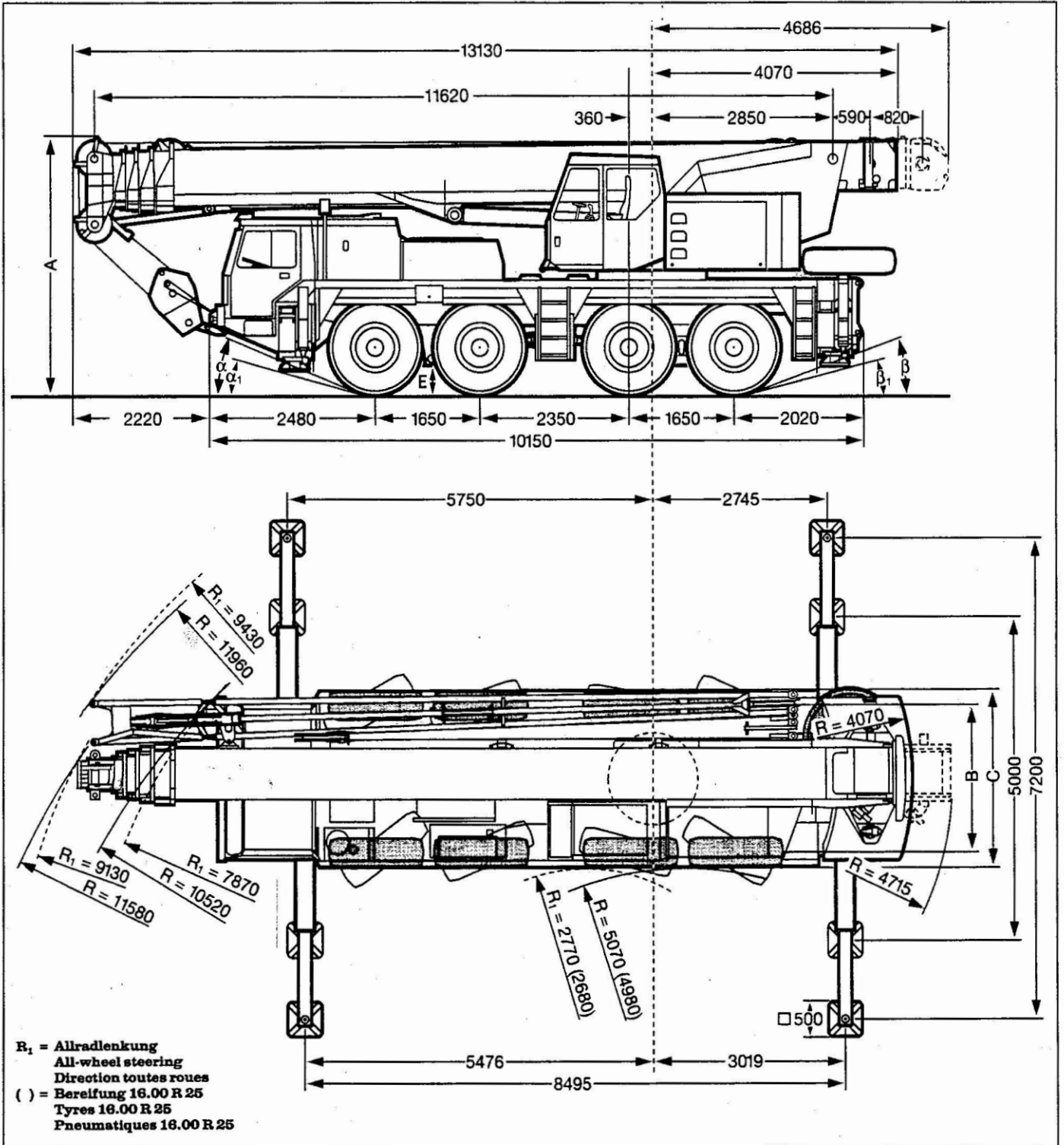


SEDEF VINÇ



| | Maße / Dimensions / Encombrement mm | | | | | | | | |
|------------|-------------------------------------|-------------|------|------|-----|----------|------------|---------|-----------|
| | A | A 100mm* | B | C | E | α | α_1 | β | β_1 |
| 14.00 R 25 | 3850 | 3750 | 2123 | 2500 | 380 | 20° | 15° | 16° | 12° |
| 16.00 R 25 | 3900 | 3800 | 2235 | 2680 | 430 | 22° | 17° | 18° | 14° |

* abgesenkt / lowered / abaissé

SEDEF VINÇ



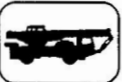
| Achse Axle Essieu | 1 | 2 | 3 | 4 | 5 | Gesamtgewicht t Total weight (metric tons) Poids total t |
|-------------------------|----|----|----|----|----|--|
| t | 12 | 12 | 12 | 12 | 12 | 48 ¹⁾ |

¹⁾ mit 1,0 t Ballast und Klappspitze / with 1,0 t counterweight and folding jib / avec contrepoids 1,0 t et flèche pliante



| Traglast t Load (metric tons) Forces de levage t | Rollen No. of sheaves Poulies | Stränge No. of lines Brins | Gewicht kg Weight kg Poids kg |
|--|-------------------------------------|----------------------------------|-------------------------------------|
| 90 | 7 | 14 | 1000 |
| 70 | 5 | 10 | 800 |
| 50 | 3 | 7 | 450 |
| 22 | 1 | 3 | 330 |
| 7,5 | - | 1 | 190 |

Die Geschwindigkeiten. Working speeds. Vitesses.



| | 1 | 2 | 3 | 4 | 5 | R | | 1 | 2 | 3 | 4 | 5 | R | |
|--|------------|------|------|------|------|------|------|------------|------|------|------|------|------|------|
| | 8,7 | 21,8 | 34,4 | 50,2 | 70,7 | 15,2 | 45% | 9,5 | 23,8 | 37,6 | 55 | 77 | 16,6 | 42% |
| | 5 | 12,6 | 20 | 29 | 41 | 8,8 | >60% | 5,5 | 13,8 | 21,8 | 31,8 | 44,7 | 9,6 | >60% |
| | 14.00 R 25 | | | | | | | 16.00 R 25 | | | | | | |



| Antriebe Drive Mécanismes | stufenlos infinitely variable en continu | Seil Ø / Seillänge Rope diameter / Rope length Diamètre du câble / Longueur du câble | Max. Seilzug Max. single line pull Effort au brin maxi. |
|---------------------------------|---|--|---|
| | 0 - 120 m/min für einfachen Strang m/min single line m/mn au brin simple | 21 mm / 200m | 78,8 kN |
| | 0 - 120 m/min für einfachen Strang m/min single line m/mn au brin simple | 21 mm / 200m | 78,8 kN |
| | 0 - 2,0 min ⁻¹ | | |
| | ca. 40 s bis 83,5° Auslegerstellung approx. 40 seconds to reach 83,5° boom angle env. 40 s jusqu'à 83,5° | | |
| | ca. 120 s für Auslegerlänge 11,6 m - 44 m approx. 120 seconds for boom extension from 11,6 m - 44 m env. 120 s pour passer de 11,6 m - 44 m | | |

SEDEF VİNC

